

ASIENTO ABATIBLE CON PLACA GRANDE FOLDING SHOWER SEAT WITH LARGE BASE

REF: 608100

SERIE: AYUDAS TECNICAS / TECHNICAL AIDS

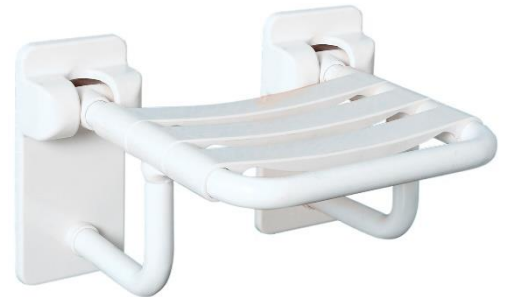
DIMENSIONES / MEASUREMENTS: 496 x 410 x 297 mm

PESO / WEIGHT: 5,80 kg

CANTIDAD / AMOUNT: SCP* / AQP*

PESO CAJA MASTER / MASTER CARTON WEIGHT: SCP* / AQP*

*Según cantidades paletizado / According quantities palletized



DESCRIPCIÓN / DESCRIPTION:

Asiento de ducha abatible con recubrimiento de PVC blanco. Instalación en pared
Folding shower seat covering of white PVC. Wall-mounted installation.

ACABADO / FINISHED: Blanco / White

MATERIAL / MATERIAL: Acero cincado / Zinc steel

- Fabricado en tubo de acero cincado, Ø30mm, 1,5mm de espesor.
- Recubrimiento PVC 2,5 mm
- Asiento, lamas de PVC blanco
- Made of Zinc steel tube, Ø30mm, 1,5mm thickness
- PVC cover 2,5 mm
- Seat, white PVC slats

LIMPIEZA / CLEANING:

No utilizar disolventes ni productos abrasivos. Se aconseja el uso de agua y jabón.

Cleaning: Do not use solvent or abrasive products. Water and soap is recommended to clean.

ELEMENTOS FIJACION / FIXING ELEMENTS: Incluidos. / Included

PROPIEDADES / PROPERTIES:

Las materias primas de fabricación están exentas de metales pesados (Plomo, bario, Cadmio). Comportamiento ante el fuego Auto extinguiible. Fuerza estática y dinámica máxima que soporta 150kg

The manufacturing raw materials are free of heavy metals (Lead, barium, Cadmium). Behavior before fire Self extinguishable. Maximum static and dynamic force that supports 150kg

CERTIFICACIONES / CERTIFICATIONS:

• 92/59/CEE SOBRE "SEGURIDAD GENERAL DE PRODUCTOS"

• 93/42/CEE SOBRE "PRODUCTOS SANITARIOS"

• CTE - CODIGO TECNICO DE LA EDIFICACION (MINISTERIO DE FOMENTO)

Conforme al Código Técnico de Edificación (CTE) del Ministerio de Fomento. Última versión ZO 18 8DB SUA Documento Básico SUA. Seguridad de utilización y accesibilidad.

• 92/59 / EEC ON "GENERAL PRODUCT SAFETY"

• 93/42 / EEC ON "SANITARY PRODUCTS"

• CTE - TECHNICAL CODE OF BUILDING (MINISTRY OF DEVELOPMENT) In accordance with the Technical Building Code (CTE) of the Ministry of Promotion. Last version ZO 18 8DB SUA Basic Document SUA. Safety of use and accessibility.

ASIENTO ABATIBLE CON PLACA GRANDE
FOLDING SHOWER SEAT WITH LARGE BASE

