

ASIDERO ABATIBLE CON PLACA 800mm *FOLDING SUPPORT RAIL WITH BACK SUPPORT 800mm*

REF: 603809

SERIE: AYUDAS TECNICAS / *TECHNICAL AIDS*

DIMENSIONES / *MEASUREMENTS*: 297 x 145 x 800 mm

PESO / *WEIGHT*: 3,80 kg

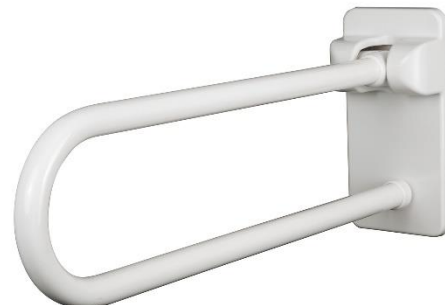
CAJA MASTER / *MASTER CARTON*: SCP* / AQP*

PESO CAJA MASTER / *MASTER CARTON WEIGHT*: SCP* / AQP*

*Según cantidades paletizado / *According quantities palletized*



INSTITUTO DE
BIOMECÁNICA
DE VALENCIA



ACABADO / *FINISHED*: Blanco / *White*

MATERIAL / *MATERIAL*: Acero cincado y PVC / *Zinc steel and PVC*

DESCRIPCIÓN / *DESCRIPTION*:

- Fabricado en tubo de acero cincado, Ø30mm, 1,5mm de espesor.
- Recubrimiento de PVC blanco 2,5 mm
- Soporte a pared: chapa de acero inox 3 mm
- Made of zinc steel tube, Ø30mm, 1,5mm de espesor.
- White PVC covering 2,5 mm
- Wall support, stainless steel sheet 3 mm

LIMPIEZA / *CLEANING*:

No utilizar disolventes ni productos abrasivos. Se aconseja el uso de agua y jabón.

Cleaning: Do not use solvent or abrasive products. Water and soap is recommended to clean.

ELEMENTOS FIJACION / *FIXING ELEMENTS*: Incluidos. / *Included*

PROPIEDADES / *PROPERTIES*:

Las materias primas de fabricación están exentas de metales pesados (Plomo, bario, Cadmio). Comportamiento ante el fuego Auto extinguable. Fuerza estática y dinámica máxima que soporta 150kg

The manufacturing raw materials are free of heavy metals (Lead, barium, Cadmium). Behavior before fire Self extinguishable. Maximum static and dynamic force that supports 150kg

DURACIÓN / *DURATION*:

Equivalente a la de los materiales que la componen

Equivalent to elements that compose it.

CERTIFICACIONES / *CERTIFICATIONS*:

• 92/59/CEE SOBRE "SEGURIDAD GENERAL DE PRODUCTOS"

• 93/42/CEE SOBRE "PRODUCTOS SANITARIOS"

• CTE - CODIGO TECNICO DE LA EDIFICACION (MINISTERIO DE FOMENTO)

Conforme al Código Técnico de Edificación (CTE) del Ministerio de Fomento. Última versión ZO 18 8DB SUA Documento Básico SUA. Seguridad de utilización y accesibilidad.

• 92/59 / EEC ON "GENERAL PRODUCT SAFETY"

• 93/42 / EEC ON "SANITARY PRODUCTS"

• CTE - TECHNICAL CODE OF BUILDING (MINISTRY OF DEVELOPMENT) In accordance with the Technical Building Code (CTE) of the Ministry of Promotion. Last version ZO 18 8DB SUA Basic Document SUA. Safety of use and accessibility.

ASIDERO ABATIBLE CON PLACA 800mm
FOLDING SUPPORT RAIL WITH BACK SUPPORT 800mm

