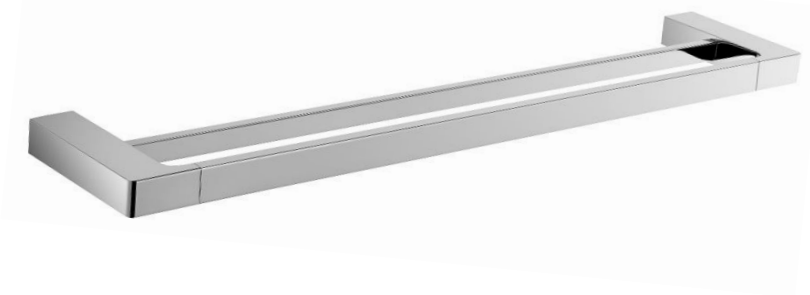


TOALLERO BARRA DOBLE DOUBLE TOWEL RAIL



REF: 160401 / 160400-N
SERIES: KUO
DIMENSIONES / MEASUREMENTS: 24 x 600 x 120 mm
PESO ARTICULO / ITEM WEIGHT: 0,96 kg
CAJA INDIVIDUAL / SINGLE CARTON: 670 x 135 x 65 mm
PESO CON CAJA INDIVIDUAL / SINGLE CARTON WEIGHT: 1,13 kg
CAJA MASTER / MASTER CARTON: 680 x 330 x 280 mm
CANTIDAD / AMOUNT: 10 pcs
PESO CAJA MASTER / MASTER CARTON WEIGHT: 12,90 kg

DESCRIPCION / DESCRIPTION:

Toallero barra de estilo moderno. Instalacion en pared y mueble de lavabo
Towel rail, modern stile. Wall-mounted and basin furniture installation.

MATERIAL / MATERIAL:

Fabricado en latón

Made of brass

Recubrimiento: Baño de cromo €=0,40 µm.

Coating: chrome bath €=0,40 µm.

Base anclaje: Aleación Zamac cincada.

Fixation base: Galvanized Zamac alloy.

ACABADO / FINISHED: Cromado y Negro / *Chromed and Black*

LIMPIEZA / CLEANING:

No utilizar disolventes ni productos abrasivos. Se aconseja el uso de agua y jabón.

Cleaning: Do not use solvent or abrasive products. Water and soap is recommended to clean.

ELEMENTOS FIJACION / FIXING ELEMENTS: Incluidos. / *Included*

CERTIFICACIONES / CERTIFICATIONS:

Resistencia a oxidación testada en cámara nieblas salinas con resultado superior a las 300 h.

More than 300 hours of corrosion resistance in the test by salt spray chamber.

TOALLERO BARRA DOBLE
DOUBLE TOWEL RAIL

